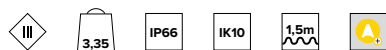
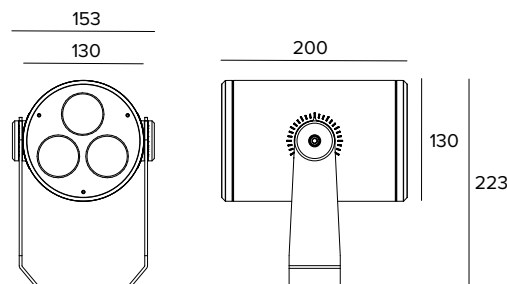


1E4049 | DART Round Medium RGBW

Projecteur professionnel LED orientable



Les valeurs photométriques de l'appareil sont disponibles dans les pages suivantes



Les données sur le dessin sont exprimées en mm.

SOURCE

Module d'éclairage RGBW composé de LED RGBW multichip.
Température de couleur de la source blanche : 6500K.

La classe d'efficacité énergétique du produit : F

Puissance nominale : 33W

Flux nominal : Voir les photométries

CCT nominale : Voir les photométries

Durée utile (L80/B10) : >50000h tq +25°C

CARACTÉRISTIQUES DE L'ÉCLAIRAGE

Equipé de lentilles en méthacrylate de précision et d'un filtre diffuseur.

Optique : LENTILLE

Ouverture du faisceau : SP

Rendement optique : 72%

Flux appareil : Voir les photométries

Efficacité lumineuse : Voir les photométries

Sécurité photobiologique : Conforme au groupe RG1 (Risque faible)

CARACTÉRISTIQUES MÉCANIQUES

Corps en aluminium moulé sous pression anodisé et peint et bride de fixation en acier inox peint. Verre de fermeture trempé extra-clair.

Couleur et finition : Ferrite

Poids : 3,35Kg

Degré de protection : IP66

Résistance mécanique : IK10

CARACTÉRISTIQUES ÉLECTRIQUES

Driver électronique déporté DMX-RDM avec 4 sorties indépendantes à courant constant. Le driver se situe dans un boîtier IP68 et permet de contrôler 1 luminaire. Contrôlé par protocole DMX-RDM qui permet la programmation des appareils à distance (pas de DIP switch) via la ligne de données DMX. La programmation des appareils s'effectue à l'aide du programmeur USB-RDM (à commander à part). Toutes les versions sont précâblées avec un câble d'alimentation 8 pôles de 1,5m de long (à raccorder au boîtier du driver IP68).

Puissance installée : Voir les photométries

Alimentation : 850mA

Classe d'isolation : CLASSE 3

Driver inclus : NON

Température ambiante : -25°C / +35°C

INSTALLATION

Bride de fixation avec réglage du pointage. Rotation de $\pm 45^\circ$ à l'horizontale et de $+90^\circ/-45^\circ$ à la verticale.

NOTES

Il adopte la solution technique "Waterblock Smart" qui prévoit le revêtement en résine des câbles de branchement, ce qui limite le risque de remontée de l'humidité vers le driver ou l'appareil. Le produit peut, à la demande, est soumis au traitement de cataphorèse. Version 110-277Vac disponible à la demande. Les photométries indiquent les valeurs maximales d'émission de l'appareil. Les valeurs relatives à la puissance de l'appareil ne tiennent pas compte de l'absorption du driver accessoire. Cette valeur dépend du choix du driver. Mise en service du système de contrôle par APP gratuit ; l'intervention d'un technicien spécialisé peut faire l'objet d'un devis sur demande.

GARANTIE

5 années.

MISE EN GARDE

Luminaire conçu pour l'élimination/recyclage en fin de vie. Source lumineuse (LED uniquement) remplaçable par un professionnel.

En raison de l'évolution technologique des composants électroniques, les données indiquées peuvent subir des mises à jour ; il faut donc demander confirmation à la commande.

Le flux lumineux et la puissance électrique présentent des tolérances de +/-10% par rapport à la valeur indiquée. tq +25°C (CIE 121).

Nous réservons le droit d'apporter des modifications techniques.

Targetti Sankey S.r.l.
Via Pratese, 164
50145 Firenze - Italy
Tel: +39 055 37911
targetti.com
targetti@targetti.com

CCIAA Firenze
Share Capital:
€ 500.000,00
VAT N. (IT):
01537660480
R.E.A: FI-275656

TARGETTI

1E4049 | DART Round Medium RGBW Projecteur professionnel LED orientable

		H(m)	D(m)	Emax(lx)		
			16°			
Fixture Power	33W	1	0.29	11653		
Source Flux	1567lm	2	0.57	2913		
Fixture Flux	1128lm	3	0.86	1295		
Efficacy	34lm/W	4	1.14	728		
TS1674	I _{max} =7436cd/klm	I _{max}	11653cd	5	1.43	466

		H(m)	D(m)	Emax(lx)		
			16°			
Fixture Power	25W	1	0.29	6053		
Source Flux	814lm	2	0.57	1513		
Fixture Flux	586lm	3	0.86	673		
Efficacy	24lm/W	4	1.14	378		
TS1674	I _{max} =7436cd/klm	I _{max}	6053cd	5	1.43	242

RGBW

Puissance installée	33W
Flux nominal	1567lm
Flux appareil	1128lm
Efficacité lumineuse	34lm/W

RGB

Puissance installée	25W
Flux nominal	814lm
Flux appareil	586lm
Efficacité lumineuse	24lm/W

		H(m)	D(m)	Emax(lx)		
6500K			16°			
Fixture Power	9W	1	0.29	6395		
Source Flux	860lm	2	0.57	1599		
Fixture Flux	619lm	3	0.86	711		
Efficacy	72lm/W	4	1.14	400		
TS1674	I _{max} =7436cd/klm	I _{max}	6395cd	5	1.43	256

		H(m)	D(m)	Emax(lx)		
			16°			
Fixture Power	7W	1	0.29	2365		
Source Flux	318lm	2	0.57	591		
Fixture Flux	229lm	3	0.86	263		
Efficacy	35lm/W	4	1.14	148		
TS1674	I _{max} =7436cd/klm	I _{max}	2365cd	5	1.43	95

WHITE

CCT nominale	6500K
Puissance installée	9W
Flux nominal	860lm
Flux appareil	619lm
Efficacité lumineuse	72lm/W

RED

Puissance installée	7W
Flux nominal	318lm
Flux appareil	229lm
Efficacité lumineuse	35lm/W

		H(m)	D(m)	Emax(lx)		
			16°			
Fixture Power	10W	1	0.29	4261		
Source Flux	573lm	2	0.57	1065		
Fixture Flux	412lm	3	0.86	473		
Efficacy	41lm/W	4	1.14	266		
TS1674	I _{max} =7436cd/klm	I _{max}	4261cd	5	1.43	170

		H(m)	D(m)	Emax(lx)		
			16°			
Fixture Power	9W	1	0.29	833		
Source Flux	112lm	2	0.57	208		
Fixture Flux	81lm	3	0.86	93		
Efficacy	9lm/W	4	1.14	52		
TS1674	I _{max} =7436cd/klm	I _{max}	833cd	5	1.43	33

GREEN

Puissance installée	10W
Flux nominal	573lm
Flux appareil	412lm
Efficacité lumineuse	41lm/W

BLUE

Puissance installée	9W
Flux nominal	112lm
Flux appareil	81lm
Efficacité lumineuse	9lm/W

En raison de l'évolution technologique des composants électroniques, les données indiquées peuvent subir des mises à jour ; il faut donc demander confirmation à la commande.

Le flux lumineux et la puissance électrique présentent des tolérances de +/-10% par rapport à la valeur indiquée. tq +25°C (CIE 121).

Nous réservons le droit d'apporter des modifications techniques.

Targetti Sankey S.r.l.
Via Pratese, 164
50145 Firenze - Italy
Tel: +39 055 37911
targetti.com
targetti@targetti.com

CCIAA Firenze
Share Capital:
€ 500.000,00
VAT N. (IT):
01537660480
R.E.A: FI-275656

TARGETTI

1E4049 | DART Round Medium RGBW

Projecteur professionnel LED orientable

Codes relatifs

Alimentation

Code

1E3883

Driver 4 canaux DMX - 850mA.

50W, LxHxP=220x80x120mm, 120-277Vac.

Boîtier en aluminium IP68, revêtement gris par poudrage

Accessoires

Filtre



Couleur

Code

**1E4263**

Filtre lame de lumière.

Filtre holographique en PMMA effet lame de lumière.

Complet avec anneau porte-filtre en alliage d'aluminium peint à la poudre.

Écran



Couleur

Code

**1E4007**

Écran asymétrique.

Acier inoxydable avec application de peinture en poudre.



Couleur

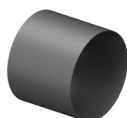
Code

**1E4008**

Écran cylindrique.

Acier inoxydable avec application de peinture en poudre.

Version courte.



Couleur

Code

**1E4058**

Écran cylindrique.

Acier inoxydable avec application de peinture en poudre.

Version longue.

Système de fixation



Couleur

Code

**1E3026**

Plaque pour la rotation de l'appareil.

Acier inoxydable avec application de peinture en poudre.

Dimensions
ØxH mm

Couleur

Code

96x182

**1E3028**

Piquet de sol.

Acier inoxydable avec application de peinture en poudre.

En raison de l'évolution technologique des composants électroniques, les données indiquées peuvent subir des mises à jour ; il faut donc demander confirmation à la commande.

Le flux lumineux et la puissance électrique présentent des tolérances de +/-10% par rapport à la valeur indiquée. tq +25°C (CIE 121).

Nous réservons le droit d'apporter des modifications techniques.

Targetti Sankey S.r.l.
Via Pratese, 164
50145 Firenze - Italy
Tel: +39 055 37911
targetti.com
targetti@targetti.com

CCIAA Firenze
Share Capital:
€ 500.000,00
VAT N. (IT):
01537660480
R.E.A: FI-275656

TARGETTI

1E4049 | DART Round Medium RGBW Projecteur professionnel LED orientable

Système de fixation



Couleur Code

● 1E2825

Système d'accrochage sur mât.
Aluminium, anodisé avec application de peinture en poudre.
Mât Ø 60mm (+/-2mm).



Couleur Code

● 1E3027

Système d'accrochage multiple sur mât.
Acier inoxydable avec application de peinture en poudre.
À compléter avec 1E2825.
Maximum 4 projecteurs.

Systèmes de contrôle



Code

1E2767

Programmeur USB-RDM.
Programmeur d'adresses DMX-RDM (Remote Device Management).
S'utilise avec le logiciel "RDM Targetti" à télécharger gratuitement sur le site Targetti dans la rubrique téléchargement.
Utilisable avec tous les produits RGBW.
Le programmeur USB-RDM est capable d'adresser les appareils DMX-RDM s'il n'y a pas d'élément tampon ni de splitter DMX sur la ligne.
Reportez-vous aux instructions pour davantage de détails.



Code

A077

my-SCENARIO Show Store.
Interface DMX programmable intégrant les dernières innovations pour le contrôle de l'éclairage dans les applications architecturales et de divertissement.
L'interface est dotée de ports USB Type-C et Ethernet pour la programmation et le contrôle à distance.
La centrale peut être entièrement programmée avec le logiciel ESA Pro 2 (disponible pour les utilisateurs Windows et Mac) ou via des applications mobiles telles que Arcolis (disponible pour les appareils iOS et Android).
Elle est également entièrement personnalisable : cartographie des pixels, gestion des trigger, configuration des patchs et bien plus encore.
Le système offre beaucoup de possibilités pour le pilotage de différentes installations lumineuses : contrôle multizone (possibilité de gérer jusqu'à 5 zones indépendantes), plusieurs triggers (heure/date, Sunrise/Sunset, ports d'entrée et commandes TCP/UDP), gestion des canaux 16 bits, récupération complète après une coupure de courant, jusqu'à 99 scènes mémorisables et 1 024 canaux DMX.
Le clavier intuitif rétro-éclairé est doté de 10 boutons prédéfinis pour un usage simplifié par l'utilisateur.



Code

1T6499

myScenario Wall.
Contrôleur DMX avec écran tactile en verre pour projets architecturaux.
Peut contrôler 2 univers DMX (2x 512 canaux).
Fonctionnement individuel ou connecté à un ordinateur via un port USB.
Le logiciel pour la réalisation des scénarios est compris (à télécharger sur le site Targetti).
Possibilité de gérer 10 zones lumineuses et 50 scénarios par zone.
Les touches tactiles permettent de modifier et de sélectionner les scénarios programmés.
Câble USB inclus.
Utilisable avec tous les produits RGBW.

En raison de l'évolution technologique des composants électroniques, les données indiquées peuvent subir des mises à jour ; il faut donc demander confirmation à la commande.

Le flux lumineux et la puissance électrique présentent des tolérances de +/-10% par rapport à la valeur indiquée. tq +25°C (CIE 121).

Nous réservons le droit d'apporter des modifications techniques.

Targetti Sankey S.r.l.
Via Pratese, 164
50145 Firenze - Italy
Tel: +39 055 37911
targetti.com
targetti@targetti.com

CCIAA Firenze
Share Capital:
€ 500.000,00
VAT N. (IT):
01537660480
R.E.A: FI-275656

TARGETTI